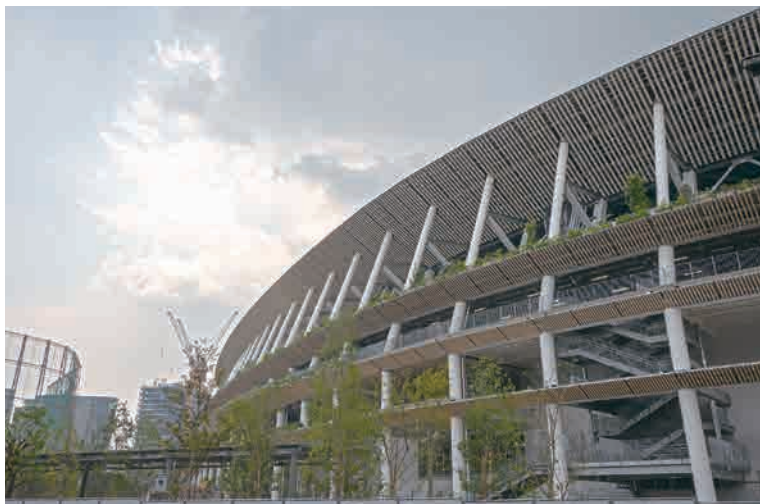




ヤマネ鉄工建設株式会社

本社・工場 / 〒759-4401 長門市日置上885番地

日本の建造物を支える「鉄で未来をつくる会社」



施工物件(国立競技場)

「ヤマネの技術が見えないところで支えています。」
血液が、外観からは見えないのと同じく、ヤマネ鉄工建設の提供する建築鉄骨も完成した建物からは見ることが触れることもできません。しかし血液が人の命をつかさどるのと同じように、ヤマネ鉄工建設の建築鉄骨は街造りをつかさどり、日本の未来を造っています。ヤマネ鉄工建設はモノ造りを中心にすえた国内屈指の垂直統合型企業です。国土交通大臣より鉄骨製作工場Sグレード認定を受け、一貫生産を可能とする技術を武器に日本を代表する建造物の製造を担っています。
経営理念である「利他の心(他人を思う心)」を胸に真摯に社会の課題と向き合い、事業を通じてその解決に直接・間接的に持続可能な開発目標(SDGs)にも積極的に取り組んでおります。

大規模構造鉄骨の提供を可能にする技術で
日本の社会基盤づくりを見えないところで支えています。



本社第1工場



輸送トレーラー



ながとブルーエンジェルス

【会社概要】

- 創業(設立) 昭和46年10月
- 資本金 4,200万円
- 代表者 山根 正寛
- 従業員数 438名
- 事業内容 鋼構造物工事、鉄骨加工に関する工事
建築設計、損害保険代理業
太陽光発電事業
これらに付帯する一切の事業
- 事業所 本社、工場
- 主要取引先 (株)竹中工務店、(株)大林組
大成建設(株)、鹿島建設(株)
清水建設(株)

【管理技術者】

- WES8103
- 建築士(1級、2級)
- 鉄骨製作管理技術者
- 非破壊検査技術者

【技能者】

- JIS Z 2305
- JIS Z 3841
- AW検定工場溶接資格
- AW検定ロボット溶接 オペレーター資格

【主な工事実績】

- 東京スカイツリー
- 新国立競技場
- あべのハルクス
- 六本木ヒルズ
- 麻布台ヒルズ

【許可・認定番号】

- 山口県知事許可(般-28)第2710号
- 国土交通大臣認定 TFB S-172767

【採用計画】

- 採用職種 総合職 / 10名
技術職 / 10名
- 担当者名 総務部 末永 賀之

【問合せ先】

- 社名 ヤマネ鉄工建設株式会社
- 所在地 〒759-4401 長門市日置上885番地
- TEL 0837-37-4141
- FAX 0837-37-3334
- E-mail saiyou@yamanetekkou.co.jp
- URL <https://www.yamanetekkou.co.jp/>

